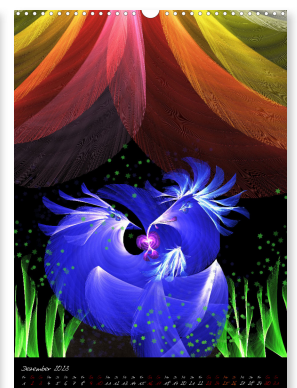
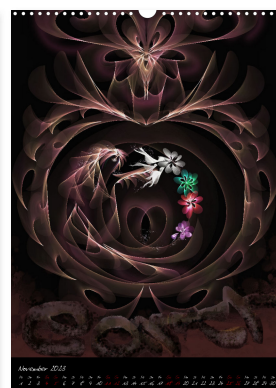
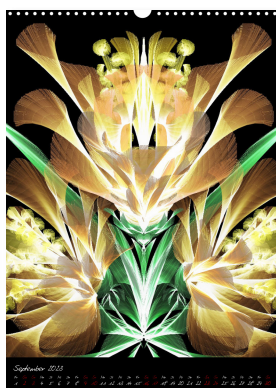
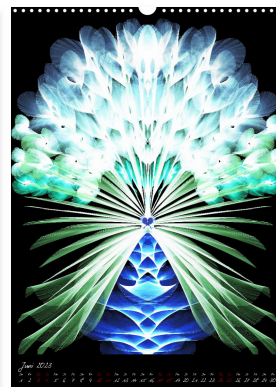
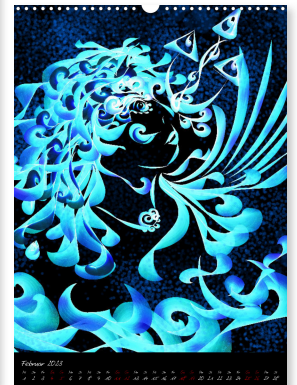
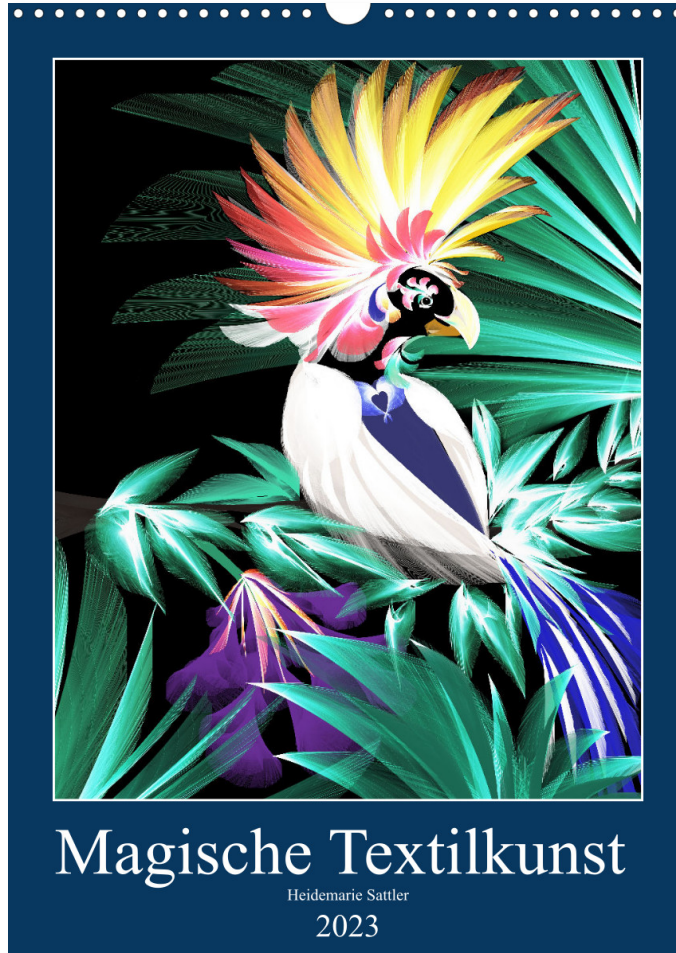


Magische Textilkunst

von Heidemarie Sattler

Beschwingte Bändern und filigrane Stoffstrukturen

Positive Energien finden ihren Ausdruck in malerischen Illustrationen mit schwingenden Bändern und feinsten Textilgeweben. Überraschend, experimentell und voller zauberhafter Leuchtkraft präsentieren sich Landschaften und Bilder von meditativem Charakter.



Tischauflieger: 14,8 x 21 cm
ISBN: 978-3-675-22194-9

DIN A4: 21 x 29,7 cm
ISBN: 978-3-675-22191-8

DIN A3: 29,7 x 42 cm
ISBN: 978-3-675-22192-5

DIN A2: 42 x 59,4 cm
ISBN: 978-3-675-22193-2

Premium-Kalender: 42 x 59,4 cm
ISBN: 978-3-675-22195-6